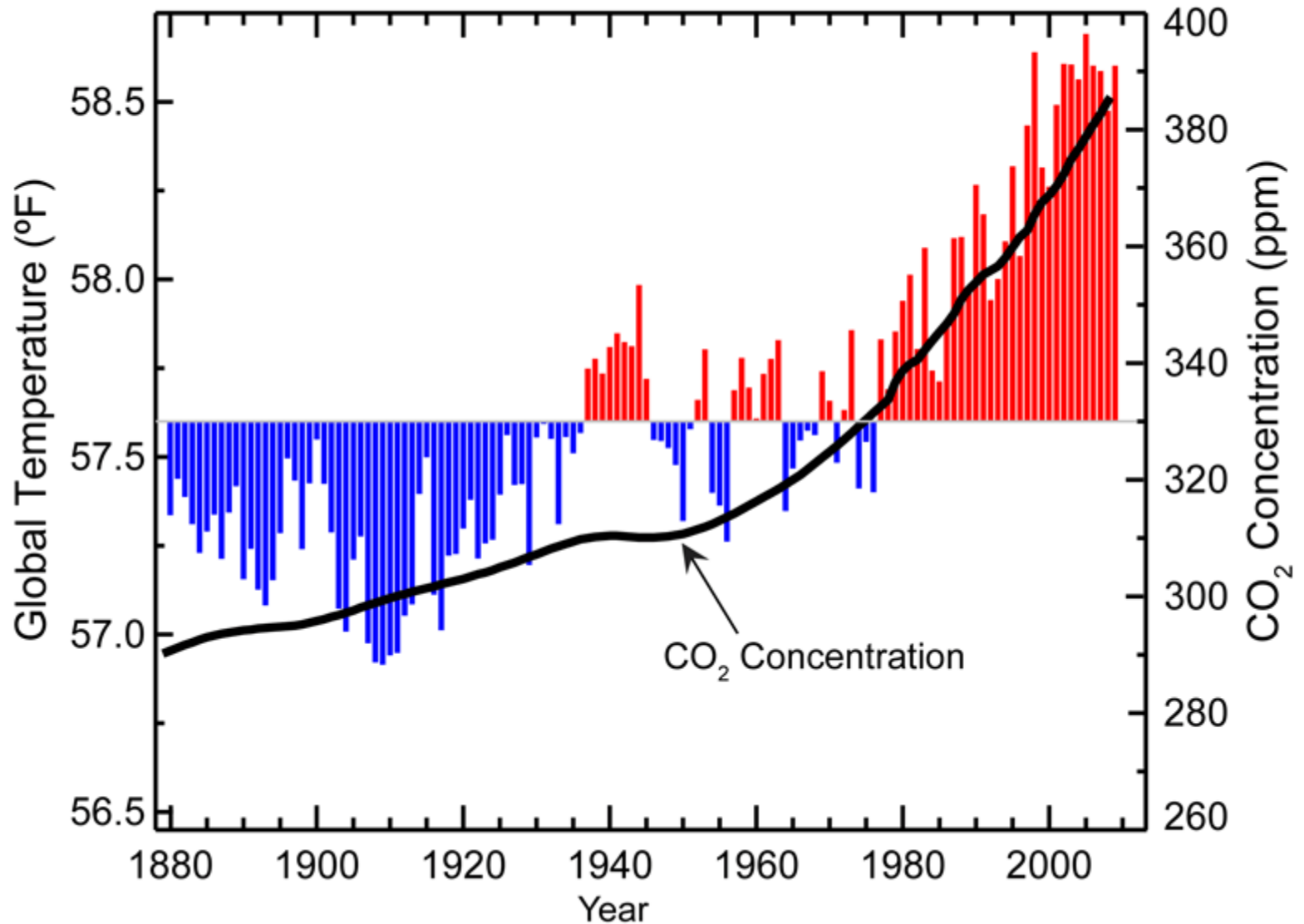


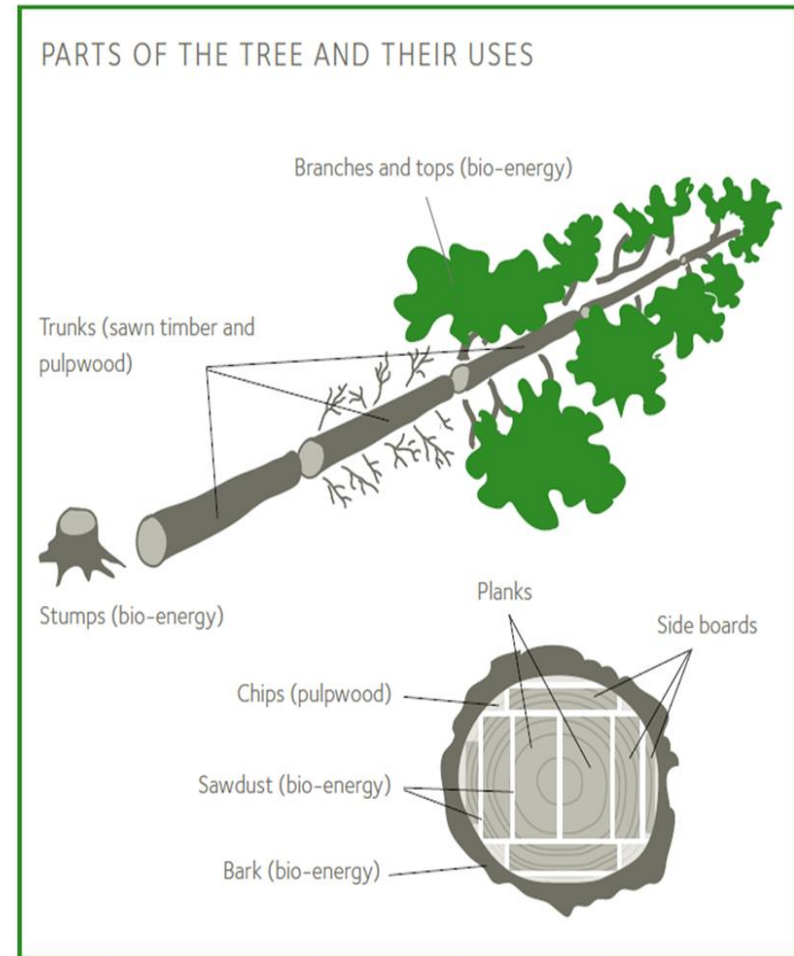


Hur påverkar energi- och klimatpolitiken i Bryssel svensk skogsnäring?

Global Temperature and Carbon Dioxide



Synen på skog och bioenergi





EU ska minska utsläppen med minst 40 % till 2030

Utsläppshandelssystemet, EU-ETS

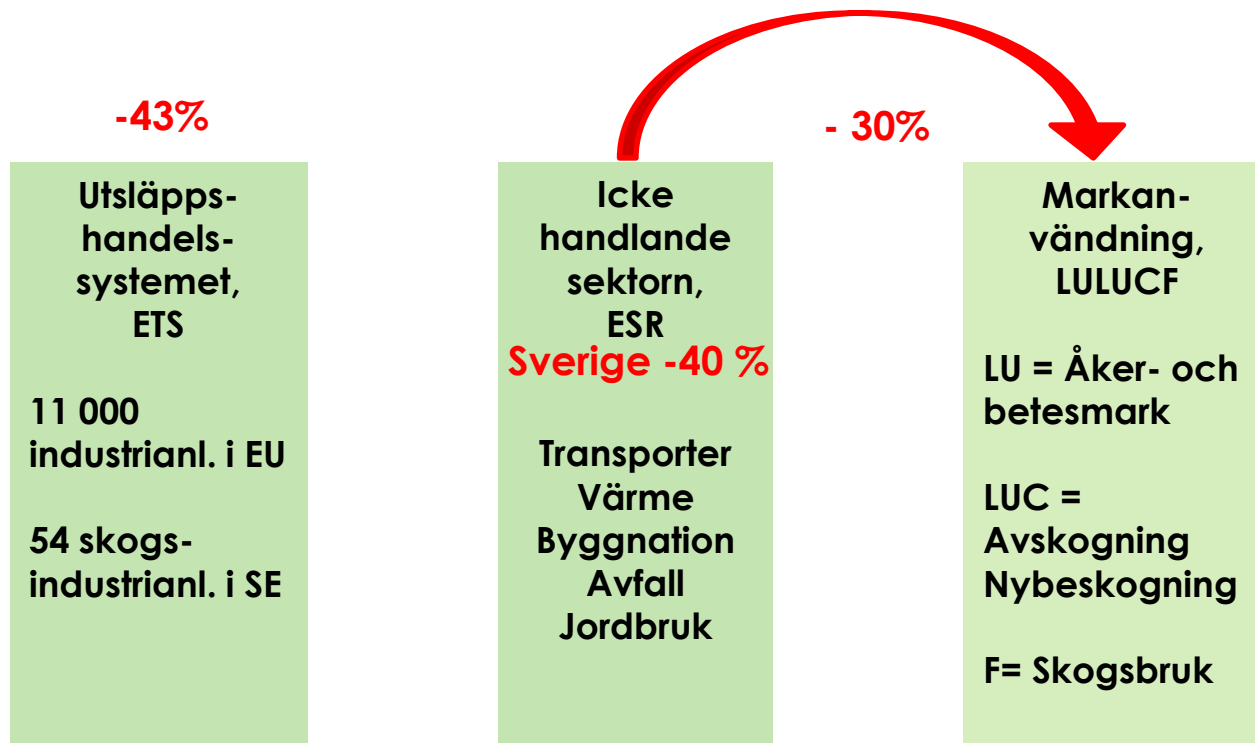
Bördefördelningen, ESR

LULUCF

Hållbarhetskriterier

Mål för utsläppsminskningar/ sektor (ref. år 2005)

**No debit rule = Om utsläppen inom LULUCF > upptagen måste det kompenseras



Förnybartdirektivet



LULUCF

Kraven ställs på medlemslandet.

Inga krav ställs på den enskilda skogsägaren!

LULUCF avser förändringar i kollager

Koldioxidutsläppen bokförs när skörden sker = Instantaneous oxidation.

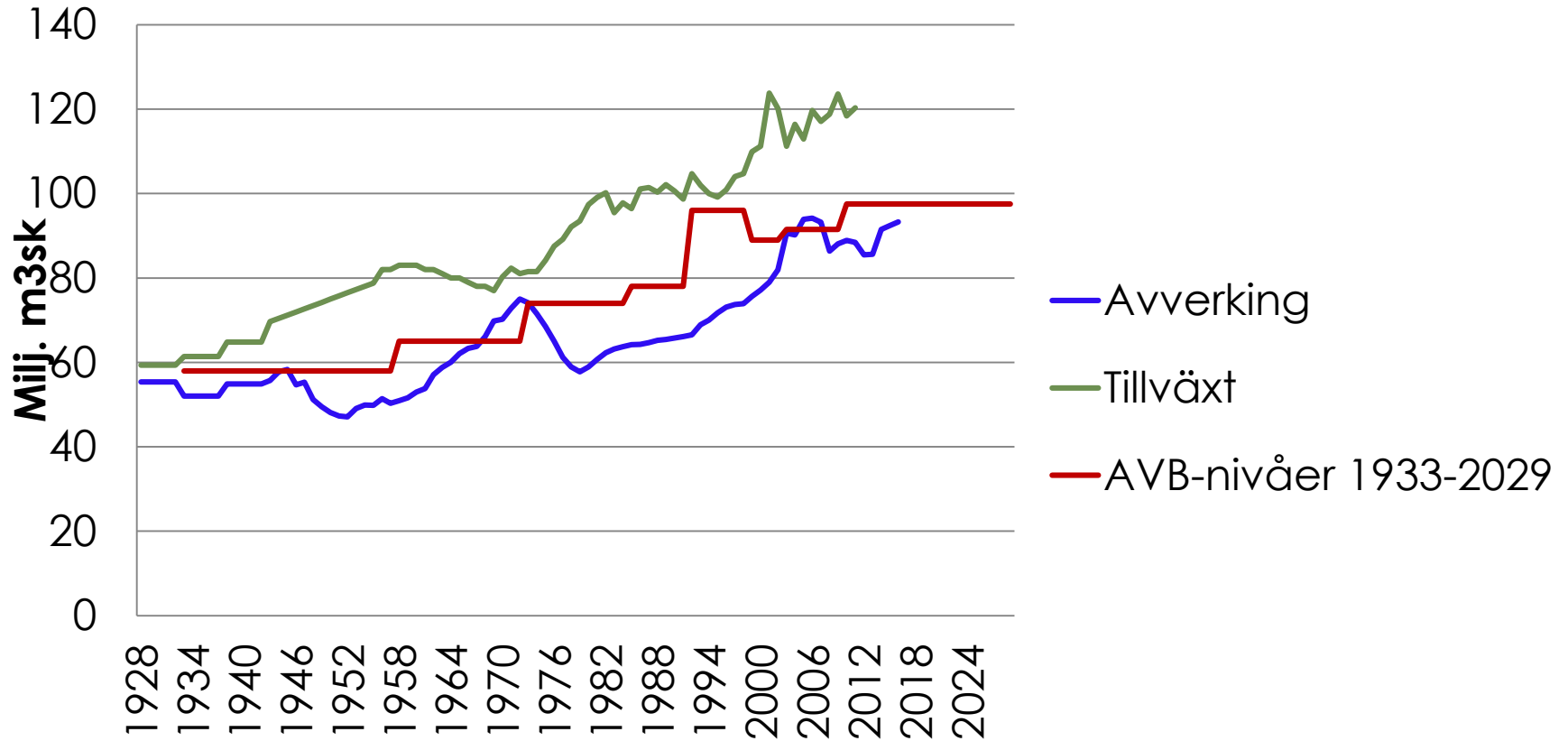
Därmed kan inte utsläppet redovisas en gång till när skördad biomassa förbränns eller förmultnar

Brukad skog.

- Avverkning jämförs med en framåtriktad nationell referensnivå korrigerad för bedömda förändringar av kollagren i träprodukter, stubbar och mark.
- Alla andra sektorer jämförs med utsläppen ett basår.

Inget avverkningstak

Oerhört viktigt med en hög referensnivå



Källor: Skogsstyrelsen, SLU



Förnybartdirektivet

Kraven ställs på operatören

Lagstiftningen är omfattande och har flera tvärgående element

Mål förnybar energi år 2030

Förnybar
el

Förnybar
värme och kyla

Förnybara
drivmedel

Hållbarhetskriterier - skog

← Nytt !

Hållbarhetskriterier - jordbruk

Verifiering

← Nytt för
Skogs-
bruket

Hållbarhetskriterier för skogsbruk

Risk based approach

Virket anses hållbart producerad om ursprungslandet har lagar och tillsyn som säkerställer:

- att avverkningen är laglig
- att återbeskogning sker,
- att områden som är avsatta för naturskydd ska skyddas
- att hänsyn tas till mark och biodiversiteten vid avverkning.
- att avverkning bibehåller eller ökar skogens långsiktiga produktionskapacitet

Landet där skogsbiomassan producerats ska ha ratificerat Parisavtalet

För biobränslen från länder som inte uppfyller dessa kriterier ställs krav på ledningssystem som visar att kriterierna är uppfyllda

Hållbarhetskriterier för skogsbruk

Krav på reduktion av växthusgasutsläpp

Krav ställs på att användningen av bioenergi ska leda till en minskning av användningen av fossil energi.

- 50-80 procents minskning beroende av vad som produceras

Verifiering

Oavsett var råvaran kommer ifrån ska den enskilda operatören kunna bevisa att kriterierna efterlevs

- Massbalansbaserade system
- Efterleva sänkta växthusgasutsläpp
- Information om geografiskt ursprung tillgänglig för konsument via websidor

Sammanfattning

Har EU beslutat om ett avverkningstak? **NEJ**

- Viktigt att de skogliga referensnivåerna beräknas enligt svensk praxis



Lägger sig EU i nationell skogslagstiftning **NEJ**

Måste skogsbruket in i klimatrapporeringen? **JA**

Stimulerar medlemsländerna till att öka skogstillväxten och öka produktionen av träprodukter. **JA**

Användning av bioenergi inom ETS-sektorn och inom den icke handlande sektorn (uppvärmning, drivmedel) påverkas inte så länge hållbarhetskriterierna efterlevs.



Administration för att ha koll på och verifiera hållbarhetskriterierna