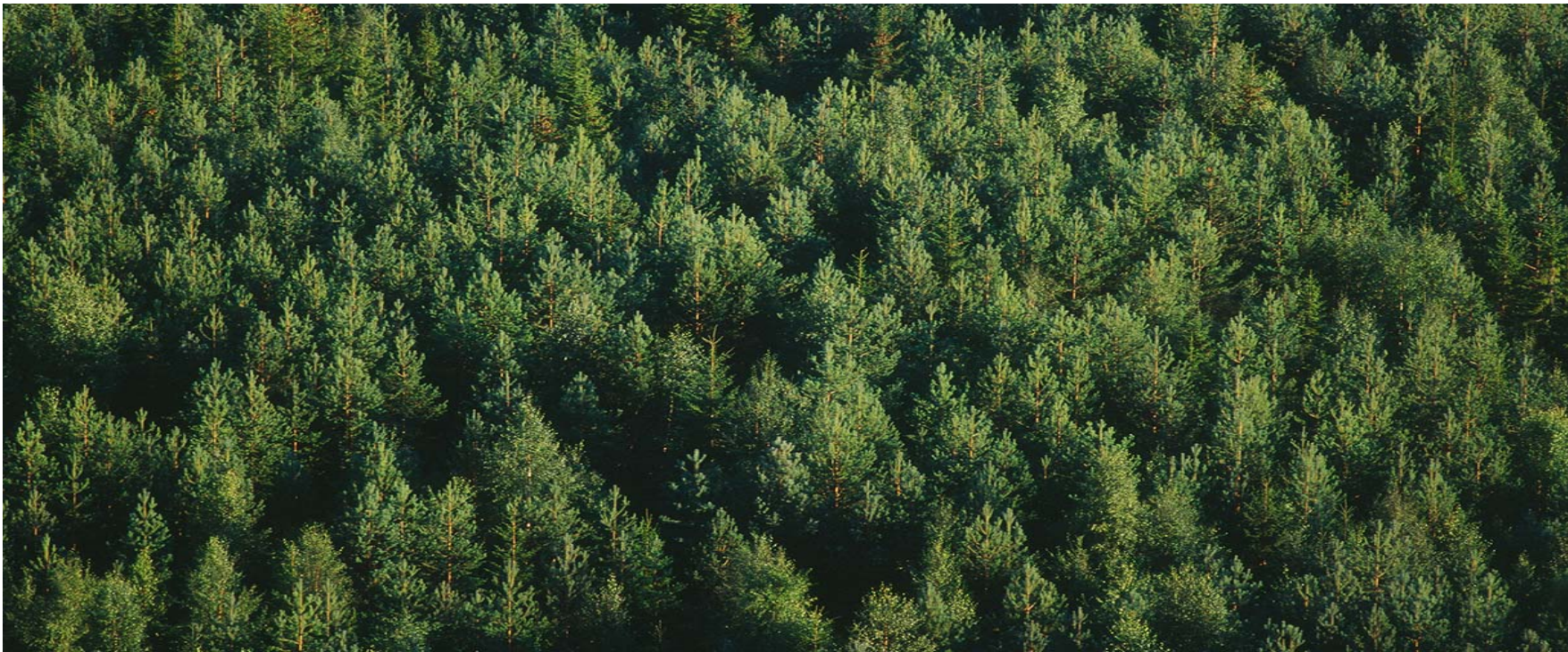




**Trä är framtiden!**  
**Karl-Henrik Sundström**  
**VD Stora Enso**

**THE RENEWABLE MATERIALS COMPANY**

# Vad ett träd kan göra



A photograph of a dense forest of tall, thin pine trees. The trees are arranged in a regular pattern, creating a strong sense of depth and perspective. The ground is covered in green moss and small plants, with some large rocks scattered throughout. In the lower right corner, a person is standing, providing a sense of scale to the forest. The overall atmosphere is serene and natural.

# BIOEKONOMI!

# Världen förändras – det öppnar upp många möjligheter för trä



- Globala trender driver på efterfrågan på förnybara material världen över



Global  
uppvärmning



Befolknings-  
ökning



Urbanisering



Digitalisering



Nya livsstilar



En växande  
medelklass



Miljömedvetenhet

- Biobaserade produkter kan inte bara återanvändas, de kan också förnyas



# Varför vi ska bygga mer i trä



## Flexibelt, snabbt och kostnadseffektivt

- Lätt vikt
- Minskad konstruktionstid med 20-70%
- Hög flexibilitet i design och konstruktion
- Hög andel förfabricerade delar

## Inomhusklimat och hälsoeffekter

- Luftkvalitet inomhus och hög termisk prestanda
- Motståndskraftigt mot eld
- Hållbart för generationer

## Hållbart och förnybart

- Minskar fossila och icke-förnybara material
- Minskar avfall vid byggnationer
- Överlägset koldioxidavtryck jämfört med tex stål och betong



# Ett brett erbjudande



**Cross Laminated  
Timber - CLT**



**Laminated Veneer  
Lumber - LVL**



**Construction beams**



**Industrial components**



**Biocomposites**



**Classic sawn**



**Pellets**



**Panel systems  
Building Systems**



**Modular systems**



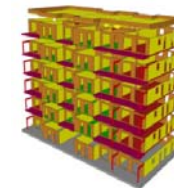
**Walls, floor, roofs etc.  
Building Components**



**MySupply  
E-business**



**Pellet webshop**



**BIM  
Digital tools**



**CLT360**



**Calculatis**

**Vår råvara är rund – våra produkter är fyrkantiga**

# Building Systems by Stora Enso driver tillväxt



- Instruktioner för byggnationer i trä
- Olika system för olika typer av byggnationer
- Landsspecifika detaljer och kostanalyser
- Öppet för alla att använda



Panelkonstruktion  
för flerfamiljshus

Byggnadskomponenter



# Forskning\* om industriellt byggande i trä



## Prefabricerat träbyggande – en framskrivning till år 2025

- Störst är ökningen inom flerbostadsbyggandet som går från 3,5 miljarder SEK 2012 till 18-22 miljarder SEK år 2025
- Trästommens andel av flerbostadsbyggandet går från ca 10 % till (nära) 50 %
- Sysselsättningen går från 1 400 anställda till 6 600-8 000, detta för att nå upp till en kapacitet på runt 15 000 lägenheter



\* Linköping University



# Trummens Strand in Växjö – en av Stora Ensos största leveranser av korslaminerat trä (CLT)



- 150 stycken lägenheter och en förskola
- Sex hus i massivträ
- Stora Enso levererar 6300 m<sup>3</sup> CLT vilket är en av de enskilt största leveranserna vi gjort i Skandinavien

# Stora Enso investerar ytterligare i CLT



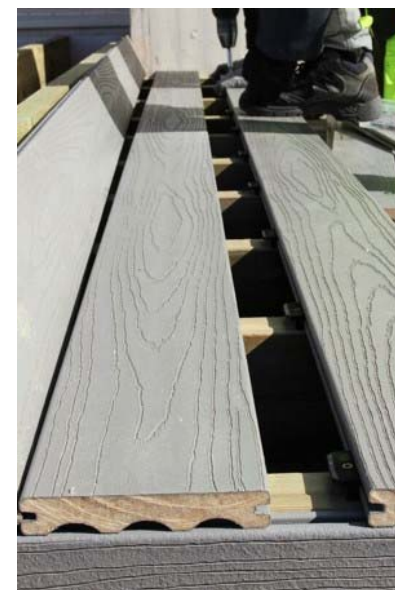
- Ny produktionsenhet för CLT i Sverige
- Investering på 45 MEUR
- Kapacitet på 100 000 m<sup>3</sup> vid full produktion
- Byggnationen förväntas starta i slutet av Q4 2017, under förutsättning att nödvändiga tillstånd erhålls
- Produktionen förväntas vara igång Q1 2019



# Stora Enso investerar i innovativa och hållbara alternativ till plast



- Biokomposit är en blandning av träfiber, polymerer och tillsatser
- Råmaterial för marknader där plast dominerar
- Bra hållbarhet och lätt underhåll
- Förnybart trä kan ersätta en stor del fossilbaserat material
- Produktionen påbörjas under Q1 2018 i Hylte, Sverige



# Innovationer tar trä till nya höjder



PEFC house in Mäihä Finland



Ris de Orangis, Paris France



Student homes Haugesund, Norway



International House, Barangaroo Sydney



Puukuokka, Jyväskylä, Finland



Crome Court UK



Geological Research Base Svalbard



Wine Museum Bordeaux

# Kort konstruktionstid, hög funktionalitet och ökat välmående - perfekt för skolor!



# Bryssel och bioekonomin



- Det pågår alltid en debatt om skogsbruk och hållbarhet i Bryssel
- LULUCF (Land Use, Land Use Change and Forestry) – omröstning idag i Europa-parlamentet
  - Redovisningsregler som kan bli mycket problematiska
  - Risk att vår sektors positiva klimatavtryck begränsas
  - Påverkan på både återvunnen och färsk fiber
  - Europa har inte råd att inte utnyttja skogens fulla potential



Hållbart brukade skogar bidrar positivt både till klimatutmaningen och till Europas konkurrenskraft och innovation



storaenso

**THE RENEWABLE MATERIALS COMPANY**